

Sourire de Reims Rosé
Saint Valentin

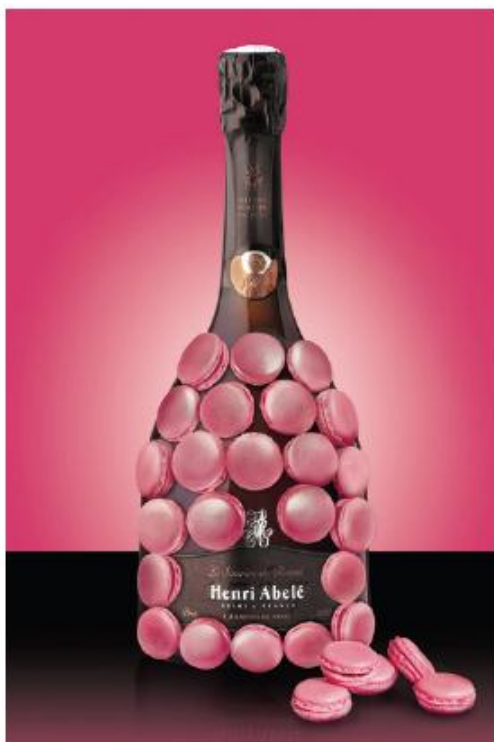
Décembre 2012

100 000 visiteurs uniques

**QU'UN MOT À DIRE:
CHAMPAGNE !**

Pétillez,

c'est la fin de l'année !



**QU'UN MOT À DIRE:
CHAMPAGNE !**

JULIETTE DE LAUBIER

Pétillez,

c'est la fin de l'année !

La prestigieuse cuvée "Sourire de Reims rosé 2002" de la maison de champagne Henri Abelé s'habille d'une robe de macarons signée par le chef pâtissier Eric Sontag !

★★★★★★★★★★★★★★

Disponible exclusivement sur commande au prix de 130 €

www.henriabelé.com

www.ericsonntag.com

N° lecteurs : 03 26 47 87 40

★★★★★★★★★★★★★★



YVON MAU
DEPUIS 1897
GROUPE FREIXENET